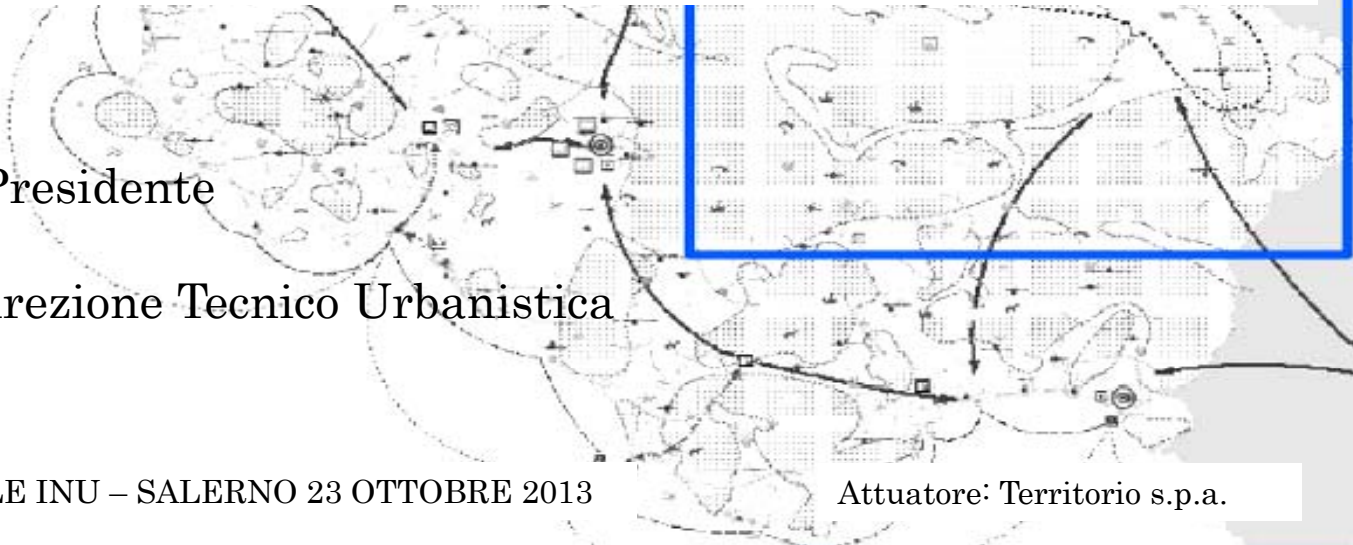




PROGETTO A.I.R.T. - POR CAMPANIA FESR 2007-2011 Obiettivo Operativo 5.1: E-GOVERNMENT ED E-INCLUSION



PORTALI CARTOGRAFICI PER LA TRASPARENZA AMMINISTRATIVA: L'ESPERIENZA DELLA COMUNITA' MONTANA VALLO DI DIANO



Arch. Raffaele Accetta-Presidente

Ing. Michele Rienzo - Direzione Tecnico Urbanistica



PROGETTO A.I.R.T. - POR CAMPANIA FESR 2007-2011 Obiettivo Operativo 5.1: E-GOVERNMENT ED E-INCLUSION

OBIETTIVO DELL'ENTE

Costruire una piattaforma tecnologica finalizzata alla promozione e allo sviluppo digitale delle informazioni territoriali per la **gestione in forma associata** delle funzioni fondamentali dei comuni (L. 135/2012)

STRUMENTI ISTITUZIONALI

- la conferenza dei sindaci (Statuto della Comunità Montana Vallo di Diano)
- il laboratorio di pianificazione partecipata (art.7 PTR)
- la conferenza permanente d'ambito (PTCP)
- la gestione associata delle funzioni comunali (L. 135/2012)

ATTIVITA'

- messa a punto di procedure di copianificazione
- costruzione delle basi di dati a partire dal PTCP più altri dati certificati
- istruttoria dati e implementazione sul portale cartografico dei dati certificati
- preparazione progetti cartografici per i Comuni
- condivisione del quadro conoscitivo dei PUC

PROGETTO A.I.R.T. - POR CAMPANIA FESR 2007-2011 Obiettivo Operativo 5.1: E-GOVERNMENT ED E-INCLUSION

LA STRUTTURA DI SUPPORTO ALLA SMART GOVERNANCE

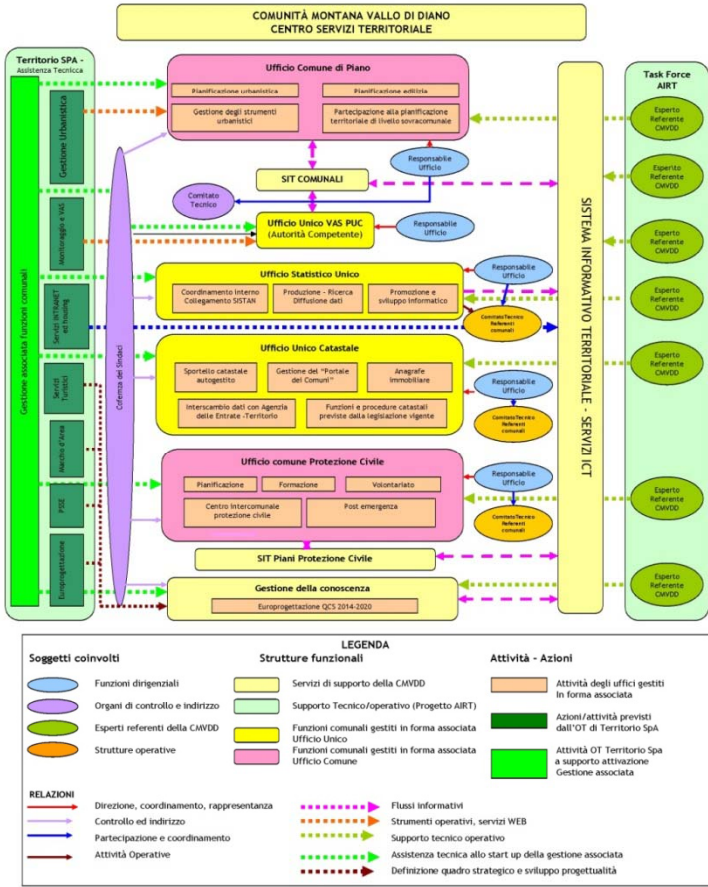
IL CENTRO SERVIZI TERRITORIALE (CST) DELLA COMUNITÀ MONTANA VALLO DI DIANO

UFFICI UNICI

- Catasto
- Statistica
- VAS

UFFICI COMUNI

- Urbanistica
- Protezione civile





PROGETTO A.I.R.T. - POR CAMPANIA FESR 2007-2011 Obiettivo Operativo 5.1: E-GOVERNMENT ED E-INCLUSION

DALL'AMMINISTRAZIONE TRASPARENTE ALL'OPEN-DATA

L'INFRASTRUTTURA DEI DATI SPAZIALI DEL CST

- Favorisce lo sviluppo digitale delle informazioni territoriali (ICT)
- Consente la consultazione della banca dati a tutti gli stakeholders interessati attraverso un'interfaccia personalizzata
- Usa tecnologie aperte: la cartografia interattiva è stata realizzata con l'ausilio di un motore cartografico e di interfaccia web basati su soluzioni Open Source
- Permette l'interoperabilità/aggiornamento attraverso l'ausilio di standard OGC utilizzando il protocollo WFS/WMS

LE FUNZIONALITÀ DEL PORTALE CARTOGRAFICO

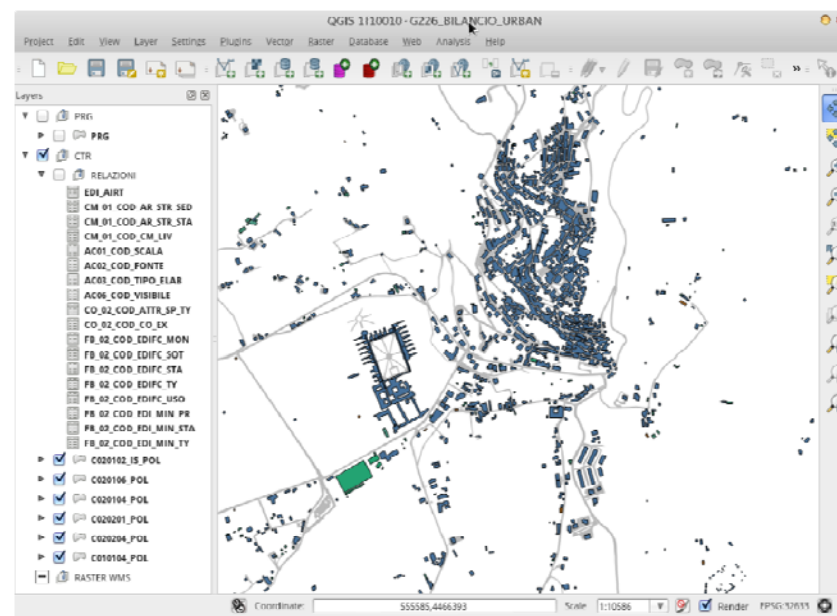
- ❑ Procedure specifiche per la definizione degli strati informativi di base necessari alla implementazione dei quadri conoscitivi dei PUC
- ❑ Procedura on-line per l'acquisizione, l'utilizzo e l'elaborazione dei dati cartografici in ambiente GIS

ESEMPI

Aggiornamento speditivo della CTR



Bilancio urbanistico





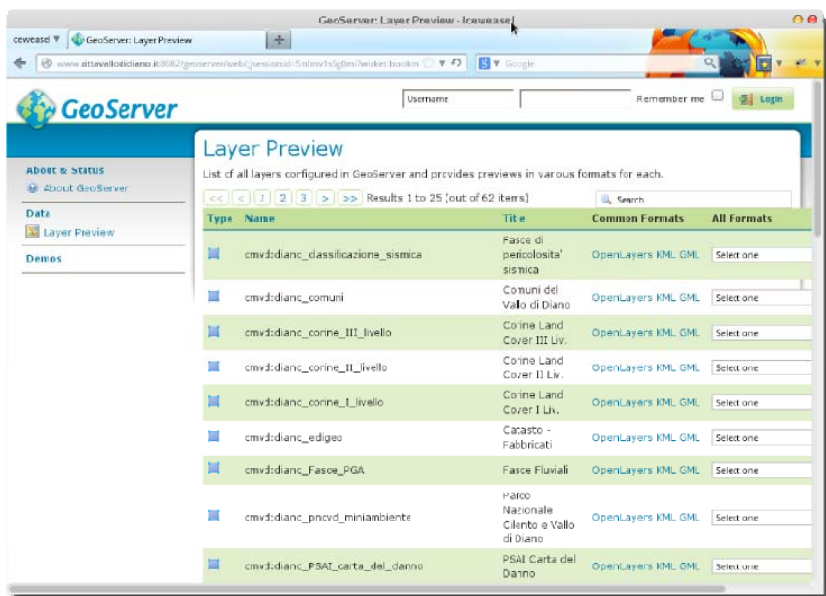
PROGETTO A.I.R.T. - POR CAMPANIA FESR 2007-2011 Obiettivo Operativo 5.1: E-GOVERNMENT ED E-INCLUSION

- ❑ Piattaforma WebGIS con servizio WMS che consente agli utenti di accedere alla banca dati attraverso un client desktop GIS
- ❑ Possibilità di visualizzazione e di gestione sia del WebGIS comprensoriale che dei singoli SIT comunali
- ❑ Immediata visualizzazione e consultazione del database cartografico sia in UTM-WGS84 che in Cassini-Soldner



PROGETTO A.I.R.T. - POR CAMPANIA FESR 2007-2011 Obiettivo Operativo 5.1: E-GOVERNMENT ED E-INCLUSION

- ❑ Realizzazione di un modulo di gestione dei metadati utilizzando il framework open-source GeoNetwork.
- ❑ Visualizzazione e inserimento del metadato associato ad ogni livello informativo presente nel database.

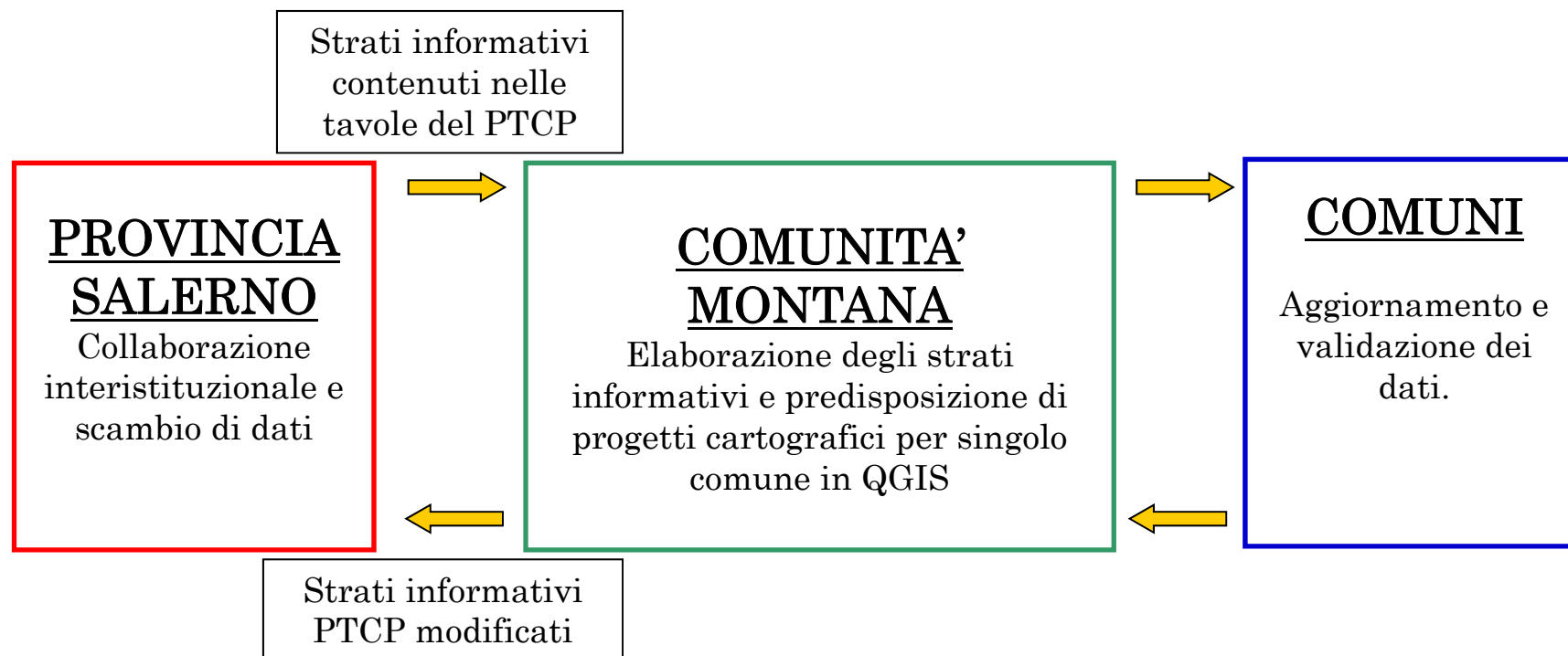




PROGETTO A.I.R.T. - POR CAMPANIA FESR 2007-2011 Obiettivo Operativo 5.1: E-GOVERNMENT ED E-INCLUSION

ATTIVITA' REALIZZATE

SUPPORTO AI COMUNI PER LA COSTRUZIONE DEL QUADRO CONOSCITIVO



Gli strati informativi integrati, modificati e/o aggiornati costituiranno il quadro conoscitivo dei PUC



PROGETTO A.I.R.T. - POR CAMPANIA FESR 2007-2011 Obiettivo Operativo 5.1: E-GOVERNMENT ED E-INCLUSION

ATTIVITA' REALIZZATE

PROGETTO PILOTA PER LA RICOGNIZIONE DEI VINCOLI

Vincoli definiti su base catastale
Cassini-Soldner

- Vincolo idrogeologico
- Usi civici
- Aree percorse dal fuoco
- Aree per le quali è stato emanato un provvedimento di dichiarazione di notevole interesse pubblico



Vincoli definiti su base CTR
UTM WGS84

- Aree tutelate per legge ex art. 142 del DLGS 42/2004 (acque pubbliche, montagne oltre i 1200 metri, parchi e riserve nazionali o regionali, foreste e boschi, zone umide, zone archeologiche)
- Aree della rete Natura 2000 (SIC e ZPS)
- Aree soggette a rischio idrogeologico individuate nell'ambito dei Piani di Assetto Idrogeologico (PAI)



Individuazione del vincolo sul proprio sistema di riferimento ai fini di garantire la massima integrità del dato utilizzando le funzionalità del portale cartografico.

Sovrapposizione dei vincoli definiti con diversi sistemi di coordinate tramite la funzionalità di “**riproiezione al volo**” in base alle coordinate dei relativi centri di emanazione e successiva elaborazione delle basi cartografiche da sottoporre all'approvazione della conferenza d'ambito.



PROGETTO A.I.R.T. - POR CAMPANIA FESR 2007-2011 Obiettivo Operativo 5.1: E-GOVERNMENT ED E-INCLUSION

PER APPROFONDIMENTI

<http://www.montvaldiano.it/airt2/>

<http://www.montvaldiano.it/documenti/201310/asita.pdf>

<http://www.asita.it>

<http://www.inusalerno2013.it>

<http://www.smartcityexhibition.it>

<http://www.osservatoriosmartcity.it>

Per informazioni: posta@pec.montvaldiano.it

Telefono: 0975/577211

 @SmartValloDiano