



Comunità Montana "Vallo di Diano"

POR Campania FESR 2014-2020 - Asse 5 - Obiettivo Specifico 5.1 Azione 5.1.3



Area Agrario Forestale

Responsabile:	Dr. For. Donato Natiello	Il direttore dei lavori - Dr. For. Vincenzo Spinillo
Progettista:	Dr. For. Donato Natiello	Il direttore operativo - Dr. Agr. Raffaele Cammardella
RUP:	Geom. Giuseppe Cirone	Il direttore operativo - Dr. For. Gianni Pepe
Gruppo di lavoro:	Struttura Tecnica interna	Il direttore operativo - Dr. For. Angelo Giallorenzo
		L'ispettore di Cantiere - Geom. Vincenzo Eboli

**INTERVENTI RELATIVI ALLE INFRASTRUTTURE VERDI E DI MITIGAZIONE DEI RISCHI
CONNESSI AI CAMBIAMENTI CLIMATICI NEL TERRITORIO DELLA COMUNITÀ MONTANA
VALLO DI DIANO – ANNO 2022**

CUP: D58H22001230006

Accordo di collaborazione tra la Regione Campania - Direzione Generale per
le Politiche agricole, alimentari e forestali e l'Ente Delegato Comunità Montana "Vallo di Diano" sottoscritto il
25/08/2022

STATO DI AVANZAMENTO DEI LAVORI FINALE a tutto il 30/09/23

ELABORATO: 4	DOCUMENTAZIONE FOTOGRAFICA
--------------	----------------------------

Data: ottobre 2023

L'Ufficio di Direzione dei Lavori

Dr. For. Vincenzo Spinillo

Dr. Agr. Raffaele Cammardella

Dr. For. Angelo Giallorenzo

Dr. For. Gianni Pepe

Geom. Vincenzo Eboli

IL RESPONSABILE: Dr. For. Donato NATIELLO

VISTO IL RUP: Geom. Giuseppe CIRONE

Comune di Atena Lucana

Località Vallicelle

Foto n. 3 PRIMA

Longitudine : 15,536521 – Latitudine : 40,479990

V.04.010.090.e - Ripulitura sentiero Ripulitura di pista forestale - V.04.010.090.f - Ripulitura sentiero Ripulitura di pista forestale



Foto n. 3 DOPO

Longitudine : 15,536521 – Latitudine : 40,479990



Comune di Atena Lucana

Località Vallicelle

Foto n. 4 PRIMA

Longitudine : 15,535357 – Latitudine : 40,482369

V.04.010.030.a - Decespugliamento di area boscata - V.04.010.050.b - Sfollo selettivo in giovane fustaia artificiale

V.04.010.035.b - Diradamento di bosco



Foto n. 4 DOPO

Longitudine : 15,535357 – Latitudine : 40,482369



Comune di Atena Lucana

Località Serra Petrizzo

Foto n. 5 PRIMA

Longitudine : 15,533309 – Latitudine : 40,483484

V.04.010.090.e - Ripulitura sentiero Ripulitura di pista forestale - V.04.010.090.f - Ripulitura sentiero Ripulitura di pista forestale



Foto n. 5 DOPO

Longitudine : 15,533309 – Latitudine : 40,483484



Comune di Atena Lucana

Località Polignano

Foto n. 6 PRIMA

Longitudine : 15,541622 – Latitudine : 40,463775

V.04.010.090.e - Ripulitura sentiero Ripulitura di pista forestale - V.04.010.090.f - Ripulitura sentiero
Ripulitura di pista forestale



Foto n. 6 DOPO

Longitudine : 15,541622 – Latitudine : 40,463775



Comune di Atena Lucana

Località Polisano

Foto n. 7 PRIMA

Longitudine : 11 5,540076 - Latitudine : 40,465403

V.04.010.025 - Decespugliamento di scarpate stradali e fluviali - U.05.010.068.a - Pulizia di cunette



Foto n. 7 DOPO

Longitudine : 11 5,540076 - Latitudine : 40,465403



Comune di Atena Lucana

Località Arnice

Foto n. 9 PRIMA

Longitudine : 15,556760 – Latitudine : 40,472517

V.04.010.090.e - Ripulitura sentiero Ripulitura di pista forestale - V.04.010.090.f - Ripulitura sentiero Ripulitura di pista forestale



Foto n. 9 DOPO

Longitudine : 15,556760 – Latitudine : 40,472517



Comune di Atena Lucana

Località Arnice

Foto n. 10 PRIMA

Longitudine : 15,558018 - Latitudine : 40,471748

V.04.010.090.e - Ripulitura sentiero Ripulitura di pista forestale - V.04.010.090.f - Ripulitura sentiero
Ripulitura di pista forestale



Foto n. 10 DOPO

Longitudine : 15,558018 - Latitudine : 40,471748

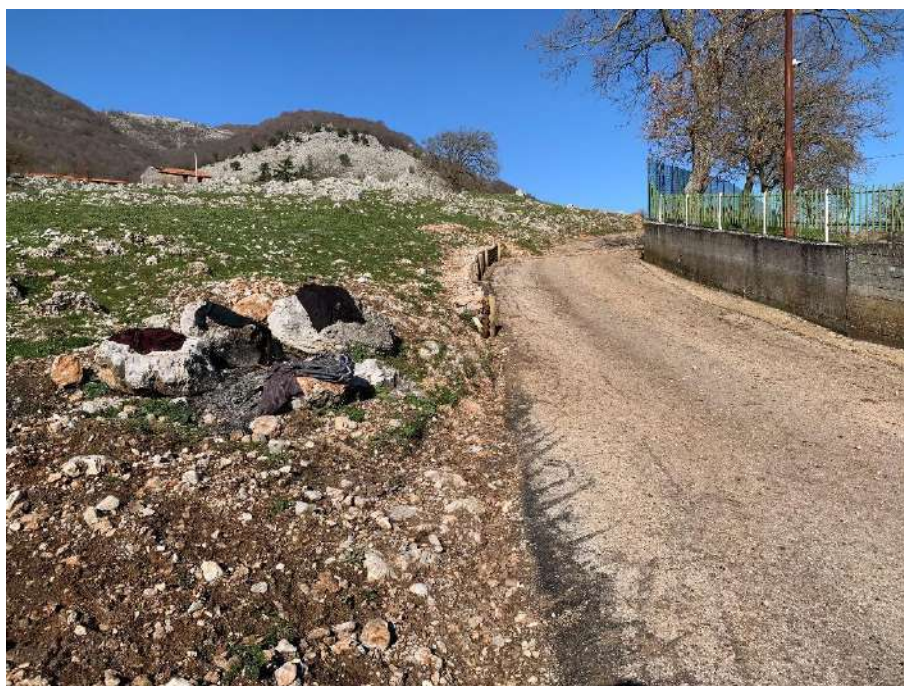


Comune di Buonabitacolo
Località Rio Freddo-S.Barbara-S.Antonio
Foto n. 1 Prima
LONGITUDINE 15,625812 LATITUDINE 40,289520

V.04.050.045.a - Realizzazione di palizzata di legname - V.04.050.075.a - Realizzazione di tratti tagliacqua in legno di castagno



Foto n. 1 Dopo
LONGITUDINE 15,625812 LATITUDINE 40,289520



Comune di Buonabitacolo
Località Rio Freddo (S. Antonio-Ponte Peppenetta)
Foto n. 2 Prima
LONGITUDINE 15,626121 LATITUDINE 40,280347

V.04.010.025 - Decespugliamento di scarpate stradali e fluviali - U.05.010.068.a - Pulizia di cunette



Foto n. 2 Dopo
LONGITUDINE 15,626121 LATITUDINE 40,280347



Comune di Buonabitacolo
Località Parco del Sole (Costa S.Elia)
Foto n. 3 Prima
LONGITUDINE 15,623171 LATITUDINE 40,277714

V.04.010.025 - Decespugliamento di scarpate stradali e fluviali - U.05.010.068.a - Pulizia di cunette



Foto n. 3 Dopo
LONGITUDINE 15,623171 LATITUDINE 40,277714



Comune di Buonabitacolo
Località Parco del Sole (Costa S.Elia)

Foto n. 4 Prima

LONGITUDINE 15,621606 LATITUDINE 40,277344

V.04.010.025 - Decespugliamento di scarpate stradali e fluviali - U.05.010.068.a - Pulizia di cunette



Foto n. 4 Dopo

LONGITUDINE 15,621606 LATITUDINE 40,277344



Comune di Buonabitacolo
Località Casale
Foto n. 5 Prima
LONGITUDINE 15,618370 LATITUDINE 40,272419

V.04.010.025 - Decespugliamento di scarpate stradali e fluviali - U.05.010.068.a - Pulizia di cunette



Foto n. 5 Dopo
LONGITUDINE 15,618370 LATITUDINE 40,272419



Comune di Buonabitacolo
Località Petrale
Foto n. 6 Prima
LONGITUDINE 15,614023 LATITUDINE (y) 40,263553

V.04.010.025 - Decespugliamento di scarpate stradali e fluviali - U.05.010.068.a - Pulizia di cunette



Foto n. 6 Dopo
LONGITUDINE 15,614023 LATITUDINE (y) 40,263553



Comune di Buonabitacolo
Località Petrale
Foto n. 7 Prima
LONGITUDINE 15,619835 LATITUDINE 40,266585
V.04.010.100.b - Ripristino funzionalità di valloni



Foto n. 7 Dopo
LONGITUDINE 15,619835 LATITUDINE 40,266585



Comune di Buonabitacolo

Località Costa S.Elia

Foto n. 8 Prima

LONGITUDINE 15,610414 LATITUDINE 40,269017

V.04.010.090.e - Ripulitura sentiero Ripulitura di pista forestale - V.04.010.090.f - Ripulitura sentiero Ripulitura di pista forestale



Foto n. 8 Dopo

LONGITUDINE 15,610414 LATITUDINE 40,269017



Comune di Buonabitacolo

Località Monte Carmelo

Foto n 9 Prima

LONGITUDINE 15,614347 LATITUDINE 40,268693

V.04.010.090.e - Ripulitura sentiero Ripulitura di pista forestale - V.04.010.090.f - Ripulitura sentiero Ripulitura di pista forestale



Foto n 9 Dopo

LONGITUDINE 15,614347 LATITUDINE 40,268693



Comune di Buonabitacolo

Località Monte Carmelo

Foto n. 10 Prima

LONGITUDINE 15,613512 LATITUDINE 40,270202

V.04.010.090.a - Ripulitura sentiero Ripulitura di sentiero - V.04.010.090.b - Ripulitura sentiero Ripulitura di sentiero



Foto n. 10 Dopo

LONGITUDINE 15,613512 LATITUDINE 40,270202



Comune di Buonabitacolo
Località Sentiero Monte Carmelo
Foto n. II Prima

LONGITUDINE 15,613357 LATITUDINE 40,270053

V.04.010.090.a - Ripulitura sentiero Ripulitura di sentiero - V.04.010.090.b - Ripulitura sentiero Ripulitura di sentiero



Foto n. II Dopo

LONGITUDINE 15,613357 LATITUDINE 40,270053



Comune di Buonabitacolo

Località Monte Carmelo

Foto n. 12 Prima

LONGITUDINE 15,613852 LATITUDINE 40,275617

V.04.010.090.a - Ripulitura sentiero Ripulitura di sentiero - V.04.010.090.b - Ripulitura sentiero Ripulitura di sentiero



Foto n. 12 Dopo

LONGITUDINE 15,613852 LATITUDINE 40,275617



Comune di Buonabitacolo
Località Costa S.Elia-Castagneta-F.ssa Giancarlo
Foto n. 13 Prima
LONGITUDINE 15,613473 LATITUDINE 40,279370
V.04.010.030.a - Decespugliamento di area boscata - V.04.010.035.b - Diradamento di bosco



Foto n. 13 Dopo
LONGITUDINE 15,613473 LATITUDINE 40,279370



Comune di Buonabitacolo
Località Costa S.Elia-Castagneta-F.ssa Giancarlo
Foto n. 14 Prima

LONGITUDINE 15,613319 LATITUDINE 40,281434

V.04.D10.030.a - Decespugliamento di area boscata - V.04.D10.035.b - Diradamento di bosco



Foto n. 14 Dopo

LONGITUDINE 15,613319 LATITUDINE 40,281434



Comune di Buonabitacolo
Località Rio Freddo-Castaglione-Porcile
Foto n. 15 Prima
LONGITUDINE (15,627800 LATITUDINE 40,305300

V.04.010.025 - Decespugliamento di scarpate stradali e fluviali - U.05.010.068.a - Pulizia di cunette



Foto n. 15 Dopo
LONGITUDINE (15,627800 LATITUDINE 40,305300



Comune di Buonabitacolo

Località Rio Freddo

Foto n. 16 Prima

LONGITUDINE 15,624617 LATITUDINE 40,294692

V.04.010.100.b - Ripristino funzionalità di valloni - V.04.010.025 - Decespugliamento di scarpate stradali e fluviali



Foto n. 16 Dopo

LONGITUDINE 15,624617 LATITUDINE 40,294692



Comune di Casalbuono
Località Brignacolo-Pantan

Foto n. 1 Prima

LONGITUDINE 15,672821 LATITUDINE 40,230992

V.04.010.025 - Decespugliamento di scarpate stradali e fluviali - U.05.010.068.a - Pulizia di cunette



Foto n. 1 Dopo

LONGITUDINE 15,672821 LATITUDINE 40,230992



Comune di Casalbuono

Località Barbanterra

Foto n. 2 Prima

LONGITUDINE 15,687643 LATITUDINE 40,222615

V.04.010.025 - Decespugliamento di scarpate stradali e fluviali - U.05.010.068.a - Pulizia di cunette



Foto n. 2 Dopo

LONGITUDINE 15,687643 LATITUDINE 40,222615



Comune di Casalbuono
Località S.Cono-Monte Difesa

Foto n. 3 Prima

LONGITUDINE 15,681089 LATITUDINE 40,220928

V.04.010.090.e - Ripulitura sentiero Ripulitura di pista forestale - V.04.010.090.f - Ripulitura sentiero Ripulitura di pista forestale



Foto n. 3 Dopo

LONGITUDINE 15,681089 LATITUDINE 40,220928



Comune di Casalbuono
Località S.Cono-Monte Difesa

Foto n. 4 Prima

LONGITUDINE 15,681905 LATITUDINE 40,221036

V.04.010.090.a - Ripulitura sentiero Ripulitura di sentiero - V.04.010.090.b - Ripulitura sentiero Ripulitura di sentiero



Foto n. 4 Dopo

LONGITUDINE 15,681905 LATITUDINE 40,221036



Comune di Casalbuono
Località Tempa Burrara
Foto n. 5 Prima

LONGITUDINE 15,709886 LATITUDINE 40,194349

V.04.010.025 - Decespugliamento di scarpate stradali e fluviali - U.05.010.068.a - Pulizia di cunette



Foto n. 5 Dopo

LONGITUDINE 15,709886 LATITUDINE 40,194349



Comune di Casalbuono
Località Tempa Burrara
Foto n. 6 Prima

LONGITUDINE 15,713437 LATITUDINE 40,192004

V.04.010.025 - Decespugliamento di scarpate stradali e fluviali - U.05.010.068.a - Pulizia di cunette



Foto n. 6 Dopo

LONGITUDINE 15,713437 LATITUDINE 40,192004



Comune di Casalbuono
Località Tempa Burrara
Foto n. 7 Prima

LONGITUDINE 15,714302 LATITUDINE 40,192787
V.04.010.025 - Decespugliamento di scarpate stradali e fluviali



Foto n. 7 Dopo

LONGITUDINE 15,714302 LATITUDINE 40,192787



Comune di Casalbuono

Località Vallone Secco

Foto n. 8 Prima

LONGITUDINE 15,710320 LATITUDINE 40,181400

V.04.010.025 - Decespugliamento di scarpate stradali e fluviali - U.05.010.068.a - Pulizia di cunette



Foto n. 8 Dopo

LONGITUDINE 15,710320 LATITUDINE 40,181400



Comune di Casalbuono

Località Boschi Tempa Ospedale

Foto n. 9 Prima

LONGITUDINE 15,704772 LATITUDINE 40,188945

V.04.010.030.a - Decespugliamento di area boscata - V.04.010.050.b - Sfollo selettivo in giovane fustaia artificiale



Foto n. 9 Dopo

LONGITUDINE 15,704772 LATITUDINE 40,188945



Comune di Casalbuono

Località Ponte del Re

Foto n. 10 Prima

LONGITUDINE 15,701653 LATITUDINE 40,194523

V.04.010.025 - Decespugliamento di scarpate stradali e fluviali - U.05.010.068.a - Pulizia di cunette



Foto n. 10 Dopo

LONGITUDINE 15,701653 LATITUDINE 40,194523



Comune di Casalbuono
Località Ponte del Re
Foto n. II Prima
LONGITUDINE 15,701001 LATITUDINE 40,194164
V.04.010.100.b - Ripristino funzionalità di valloni



Foto n. II Dopo
LONGITUDINE 15,701001 LATITUDINE 40,194164



Comune di Casalbuono

Località Tagliatena

Foto n. 12 Prima

LONGITUDINE 15,702012 LATITUDINE 40,211042

V.04.010.025 - Decespugliamento di scarpate stradali e fluviali - U.05.010.068.a - Pulizia di cunette



Foto n. 12 Dopo

LONGITUDINE 15,702012 LATITUDINE 40,211042



Comune di Casalbuono
Località Acquabianca-Pattano
Foto n. 13 Prima

LONGITUDINE 15,697239 LATITUDINE 40,215621

V.04.010.025 - Decespugliamento di scarpate stradali e fluviali - U.05.010.068.a - Pulizia di cunette



Foto n. 13 Dopo

LONGITUDINE 15,697239 LATITUDINE 40,215621



Comune di Casalbuono
Località Acquabianca-Pattano
Foto n. 14 Prima

LONGITUDINE 15,713187 LATITUDINE 40,210224

V.04.010.025 - Decespugliamento di scarpate stradali e fluviali - U.05.010.068.a - Pulizia di cunette



Foto n. 14 Dopo

LONGITUDINE 15,713187 LATITUDINE 40,210224



Comune di Casalbuono
Località Rupe Tonda-Piezzo-Valle Lupa
Foto n. 15 Prima

LONGITUDINE 15,724016 LATITUDINE 40,223431

V.04.010.090.e - Ripulitura sentiero Ripulitura di pista forestale - V.04.010.090.f - Ripulitura sentiero Ripulitura di pista forestale



Foto n. 15 Dopo

LONGITUDINE 15,724016 LATITUDINE 40,223431



Comune di Casalbuono
Località Rupe Tonda-Piezzo-Valle Lupa
Foto n. 16 Prima
LONGITUDINE 15,733803 LATITUDINE 40,226219
V.04.010.100.b - Ripristino funzionalità di valloni



Foto n. 16 Dopo
LONGITUDINE 15,733803 LATITUDINE 40,226219



Comune di Monte San Giacomo
Località Accio - Pedale - San Rocco
Foto n. 1 PRIMA (da progetto)

Longitudine : 15,563383 Latitudine : 40,347910

V.04.010.090.e - Ripulitura sentiero Ripulitura di pista forestale - V.04.010.090.f -
Ripulitura sentiero Ripulitura di pista forestale



Foto n. 1 DOPO
Longitudine : 15,563383 Latitudine : 40,347910



Comune di Monte San Giacomo
Località Accio - Pedale - San Rocco

Foto n. 2 PRIMA (da progetto)

Longitudine 15,555893 Latitudine 40,347320

V.04.010.090.e - Ripulitura sentiero Ripulitura di pista forestale - V.04.010.090.f -
Ripulitura sentiero Ripulitura di pista forestale



Foto n. 2 DOPO

Longitudine 15,562854 Latitudine 40,349495



Comune di Monte San Giacomo
Località Accio - Pedale - San Rocco
Foto n. 3 PRIMA (da progetto)
Longitudine 15,555893 Latitudine 40,347320



V.04.010.025 - Decespugliamento di scarpate stradali e fluviali - U.05.010.068.a - Pulizia di cunette - V.04.050.045.a - Realizzazione di palizzata di legname

Foto n. 3 DOPO
Longitudine 15,555893 Latitudine 40,347320



Comune di Monte San Giacomo
Località Accio - Pedale - San Rocco
Foto n.4 PRIMA (da progetto)
Longitudine 15,562620 Latitudine 40,345887



V.04.010.100.b - Ripristino funzionalità di valloni

Foto n.4 DOPO
Longitudine 15,562620 Latitudine 40,345887

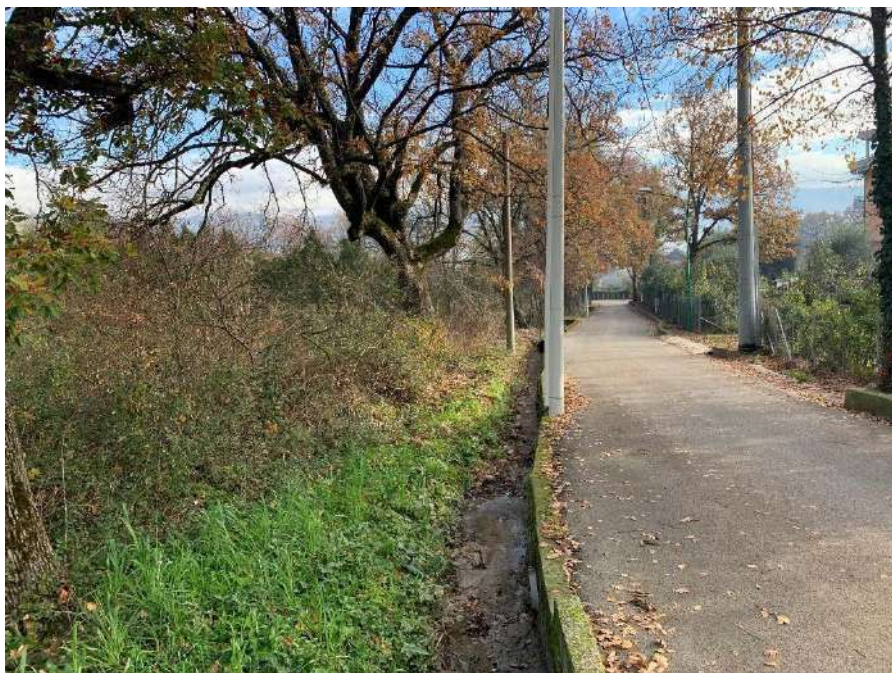


Comune di Monte San Giacomo
Località Accio - Pedale - San Rocco
Foto n. 5 PRIMA (da progetto)
Longitudine 15,562743 Latitudine 40,345891



Foto n. 5 DOPO
Longitudine 15,562743 Latitudine 40,345891

V.04.010.100.b - Ripristino funzionalità di valloni



Comune di Monte San Giacomo
Località Accio - Pedale - San Rocco
Foto n. 6 PRIMA (da progetto)
Longitudine 15,555871 Latitudine 40,345014



V.04.010.025 - Decespugliamento di scarpate stradali e fluviali - U.05.010.068.a - Pulizia di cunette

Foto n. 6 DOPO
Longitudine 15,555871 Latitudine 40,345014



Comune di Monte San Giacomo
Località Accio - Pedale - San Rocco
Foto n. 7 PRIMA (da progetto)
Longitudine 15,555871 Latitudine 40,345014



V.04.010.025 - Decespugliamento di scarpate stradali e fluviali - U.05.010.068.a - Pulizia di cunette

Foto n. 7 DOPO
Longitudine 15,553009 Latitudine 40,345791



Comune di Monte San Giacomo
Località Accio - Pedale - San Rocco
Foto n. 8 PRIMA (da progetto)
Longitudine 15,555871 Latitudine 40,345014



Foto n. 8 DOPO
Longitudine 15,554034 Latitudine 40,345942

V.04.010.025 - Decespugliamento di scarpate stradali e fluviali - U.05.010.068.a - Pulizia di cunette



Comune di Monte San Giacomo
Località SP72A
Foto n. 9 PRIMA (da progetto)
Longitudine 15,579676 Latitudine 40,353941



V.04.010.025 - Decespugliamento di scarpate stradali e fluviali - U.05.010.068.a - Pulizia di cunette - V.04.050.045.a - Realizzazione di palizzata di legname

Foto n. 9 DOPO
Longitudine 15,579676 Latitudine 40,353941



Comune di Monte San Giacomo
Località Pedale
Foto n. 10 PRIMA (da progetto)
Longitudine 15,556401 Latitudine 40,349778

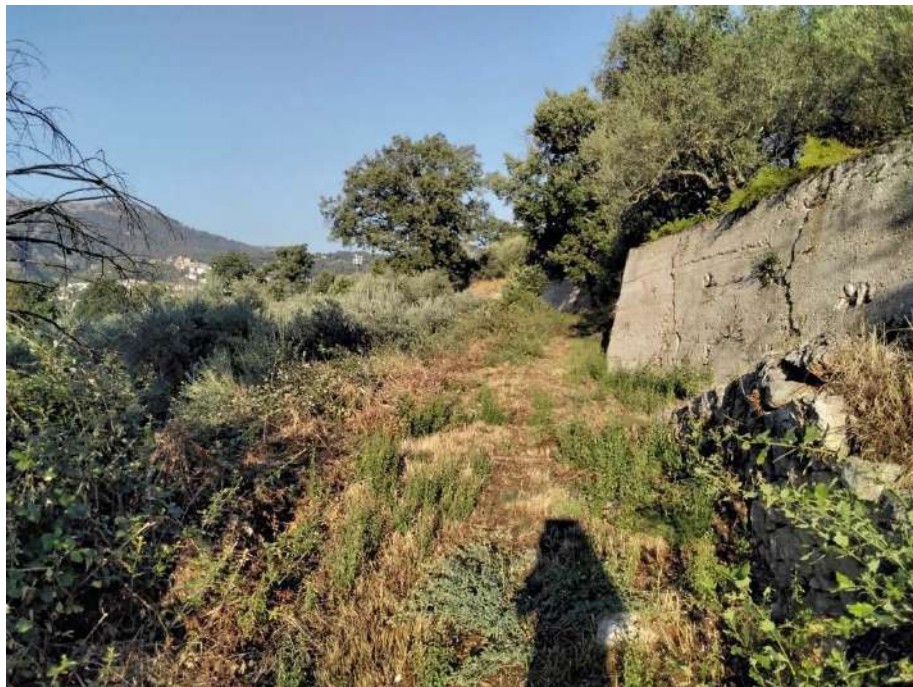


Foto n. 10 DOPO
Longitudine 15,556401 Latitudine 40,349778

V.04.010.090.e - Ripulitura sentiero Ripulitura di pista forestale - V.04.010.090.f - Ripulitura sentiero Ripulitura di pista forestale



Comune di Monte San Giacomo
Località Pedale
Foto n. 11 PRIMA (da progetto)
Longitudine 15,556401 Latitudine 40,349778



Foto n. 11 DOPO
Longitudine 15,554512 Latitudine 40,349052

V.04.010.090.e - Ripulitura sentiero Ripulitura di pista forestale - V.04.010.090.f -
Ripulitura sentiero Ripulitura di pista forestale



Comune di Montesano S/M

Località SReXSS103

Foto n. 1 PRIMA

LONGITUDINE 15,699537 LATITUDINE 40,289565

V.04.010.025 - Decespugliamento di scarpate stradali e fluviali - U.05.010.068.a - Pulizia di cunette



Foto n. 1 DOPO

LONGITUDINE 15,699537 LATITUDINE 40,289565



Comune di Montesano S/M

Località Annunziata

Foto n. 2 PRIMA

LONGITUDINE 15,704692 LATITUDINE 40,278725

V.04.010.090.e - Ripulitura sentiero Ripulitura di pista forestale - V.04.010.090.f - Ripulitura sentiero Ripulitura di pista forestale



Foto n. 2 DOPO

LONGITUDINE 15,704692 LATITUDINE 40,278725



Comune di Montesano S/M

Località Annunziata

Foto n. 3 PRIMA

LONGITUDINE (x) 15,70334779 LATITUDINE (y) 40,27868662

V.04.010.090.e - Ripulitura sentiero Ripulitura di pista forestale - V.04.010.090.f - Ripulitura sentiero Ripulitura di pista forestale



Foto n. 3 DOPO

LONGITUDINE (x) 15,70334779 LATITUDINE (y) 40,27868662



Comune di Montesano S/M

Località SP 103

Foto n. 4 PRIMA

LONGITUDINE 15,710070 LATITUDINE 40,278362

V.04.010.025 - Decespugliamento di scarpate stradali e fluviali - U.05.010.068.a - Pulizia di cunette



Foto n. 4 DOPO

LONGITUDINE 15,710070 LATITUDINE 40,278362



Comune di Montesano S/M
Località Pezza la Castagna-Carrare-Pattano
Foto n. 5 PRIMA
LONGITUDINE 15,709295 LATITUDINE 40,275468

V.04.010.025 - Decespugliamento di scarpate stradali e fluviali - U.05.010.068.a - Pulizia di cunette



Foto n. 5 DOPO
LONGITUDINE 15,709295 LATITUDINE 40,275468



Comune di Montesano S/M
Località Pezza la Castagna-Carrare-Pattano
Foto n. 6 PRIMA
LONGITUDINE 15,713588 LATITUDINE 40,274112

V.04.010.090.e - Ripulitura sentiero Ripulitura di pista forestale - V.04.010.090.f - Ripulitura sentiero
Ripulitura di pista forestale



Foto n. 6 DOPO
LONGITUDINE 15,713588 LATITUDINE 40,274112



Comune di Montesano S/M
Località Vignali-Pezza la Castagna
Foto n. 7 PRIMA

LONGITUDINE 15,712437 LATITUDINE 40,274102

V.04.010.090.e - Ripulitura sentiero Ripulitura di pista forestale - V.04.010.090.f - Ripulitura sentiero
Ripulitura di pista forestale



Foto n. 7 DOPO

LONGITUDINE 15,712437 LATITUDINE 40,274102



Comune di Montesano S/M
Località Pezza la Castagna-Scialandro
Foto n. 8 PRIMA

LONGITUDINE 15,706089 LATITUDINE 40,270259

V.04.010.030.a - Decespugliamento di area boscata - V.04.010.035.b - Diradamento di bosco - V.04.010.105.b -
Intervento di spalcatura eseguito su giovane fustaia



Foto n. 8 DOPO

LONGITUDINE 15,706089 LATITUDINE 40,270259



Comune di Montesano S/M
Località Vicinale Tempa-Campo di Fusco
Foto n. 9 PRIMA

LONGITUDINE 15,708029 LATITUDINE 40,261847

V.04.010.090.e - Ripulitura sentiero Ripulitura di pista forestale - V.04.010.090.f - Ripulitura sentiero
Ripulitura di pista forestale



Foto n. 9 DOPO

LONGITUDINE 15,708029 LATITUDINE 40,261847



Comune di Montesano S/M

Località Tempa Focale

Foto n. 10 PRIMA

LONGITUDINE 15,689495 LATITUDINE 40,265106

V.04.010.090.e - Ripulitura sentiero Ripulitura di pista forestale - V.04.010.090.f - Ripulitura sentiero
Ripulitura di pista forestale



Foto n. 10 DOPO

LONGITUDINE 15,689495 LATITUDINE 40,265106



Comune di Montesano S/M

Località Tempa Focale

Foto n. II PRIMA

LONGITUDINE 15,682965 LATITUDINE 40,261450

V.04.010.090.e - Ripulitura sentiero Ripulitura di pista forestale - V.04.010.090.f - Ripulitura sentiero
Ripulitura di pista forestale



Foto n. II DOPO

LONGITUDINE 15,682965 LATITUDINE 40,261450



Comune di Montesano S/M

Località Tempa Focale

Foto n. 12 PRIMA

LONGITUDINE 15,682812 LATITUDINE 40,261455

V.04.010.090.a - Ripulitura sentiero Ripulitura di sentiero - V.04.010.090.b - Ripulitura sentiero Ripulitura di sentiero



Foto n. 12 DOPO

LONGITUDINE 15,682812 LATITUDINE 40,261455



Comune di Montesano S/M

Località Tempa Focale

Foto n. 13 PRIMA

LONGITUDINE 15,679646 LATITUDINE 40,261243

V.04.010.025 - Decespugliamento di scarpate stradali e fluviali



Foto n. 13 DOPO

LONGITUDINE 15,679646 LATITUDINE 40,261243



Comune di Montesano S/M
Località Vicinale Tempa-Campo di Fusco
Foto n. 14 PRIMA

LONGITUDINE 15,703334 LATITUDINE 40,255713

V.04.010.025 - Decespugliamento di scarpate stradali e fluviali - U.05.010.068.a - Pulizia di cunette



Foto n. 14 DOPO

LONGITUDINE 15,703334 LATITUDINE 40,255713



Comune di Montesano S/M
Località Costa Tardiano-Vaiana
Foto n. 15 PRIMA

LONGITUDINE 15,750371 LATITUDINE 40,261507

V.04.010.090.a - Ripulitura sentiero Ripulitura di sentiero - V.04.010.090.b - Ripulitura sentiero Ripulitura di sentiero - V.04.050.045.a - Realizzazione di palizzata di legname



Foto n. 15 DOPO

LONGITUDINE 15,750371 LATITUDINE 40,261507



Comune di Montesano S/M
Località Costa Tardiano-Vaiana
Foto n. 17 PRIMA

LONGITUDINE 15,758690 LATITUDINE 40,255124

V.04.010.025 - Decespugliamento di scarpate stradali e fluviali - U.05.010.068.a - Pulizia di cunette



Foto n. 17 DOPO

LONGITUDINE 15,758690 LATITUDINE 40,255124



Comune di Montesano S/M

Località Cannamelo

Foto n. 24 PRIMA

LONGITUDINE 15,749322 LATITUDINE 40,241399

V.04.010.025 - Decespugliamento di scarpate stradali e fluviali - U.05.010.068.a - Pulizia di cunette



Foto n. 24 DOPO

LONGITUDINE 15,749322 LATITUDINE 40,241399



Comune di Montesano S/M

Località Laustriello

Foto n. 25

LONGITUDINE 15,737852 LATITUDINE 40,246850

V.04.010.090.a - Ripulitura sentiero Ripulitura di sentiero - V.04.010.090.b - Ripulitura sentiero Ripulitura di sentiero



Foto n. 25 DOPO

LONGITUDINE 15,737852 LATITUDINE 40,246850



Comune di Montesano S/M
Località Piana di Tardiano-Castracane
Foto n. 28 PRIMA
LONGITUDINE 15,775652 LATITUDINE 40,260424
V.04.010.100.b - Ripristino funzionalità di valloni



Foto n. 28 DOPO
LONGITUDINE 15,775652 LATITUDINE 40,260424



Comune di Montesano S/M
Località Piana di Tardiano-Castracane
Foto n. 29 PRIMA
LONGITUDINE 15,765647 LATITUDINE 40,253201
V.04.010.100.b - Ripristino funzionalità di valloni



Foto n. 29 DOPO
LONGITUDINE 15,765647 LATITUDINE 40,253201



Comune di Padula
Località Pineta Costa Mandrano

Foto n. 1 Prima

LONGITUDINE 15,657350 ATITUDINE 40,351097

V.04.010.030.a - Decespugliamento di area boscata - V.04.010.050.b - Sfollo selettivo in giovane fustaia artificiale V.04.010.105.b - Intervento di spalcatura eseguito su giovane fustaia



Foto n. 1 Dopo

LONGITUDINE 15,657350 ATITUDINE 40,351097



Comune di Padula
Località Pineta Costa Mandrano

Foto n. 2 Prima

LONGITUDINE 15,656665

LATITUDINE 40,349559

V.04.010.030.a - Decespugliamento di area boscata - V.04.010.105.b - Intervento di spalcatura eseguito su giovane fustaia



Foto n. 2 Dopo

LONGITUDINE 15,656665

LATITUDINE 40,349559



Comune di Padula

Località Mass. Pinto

Foto n. 3 Prima

LONGITUDINE 15,660340

LATITUDINE 15,660340

V.04.010.090.a - Ripulitura sentiero Ripulitura di sentiero - V.04.010.090.b - Ripulitura sentiero Ripulitura di sentiero



Foto n. 3 Dopo

LONGITUDINE 15,660340

LATITUDINE 15,660340



Comune di Padula

Località Mass. Pinto

Foto n. 4 Prima

LONGITUDINE 15,661003

LATITUDINE 40,341670

V.04.010.090.a - Ripulitura sentiero Ripulitura di sentiero - V.04.010.090.b - Ripulitura sentiero Ripulitura di sentiero

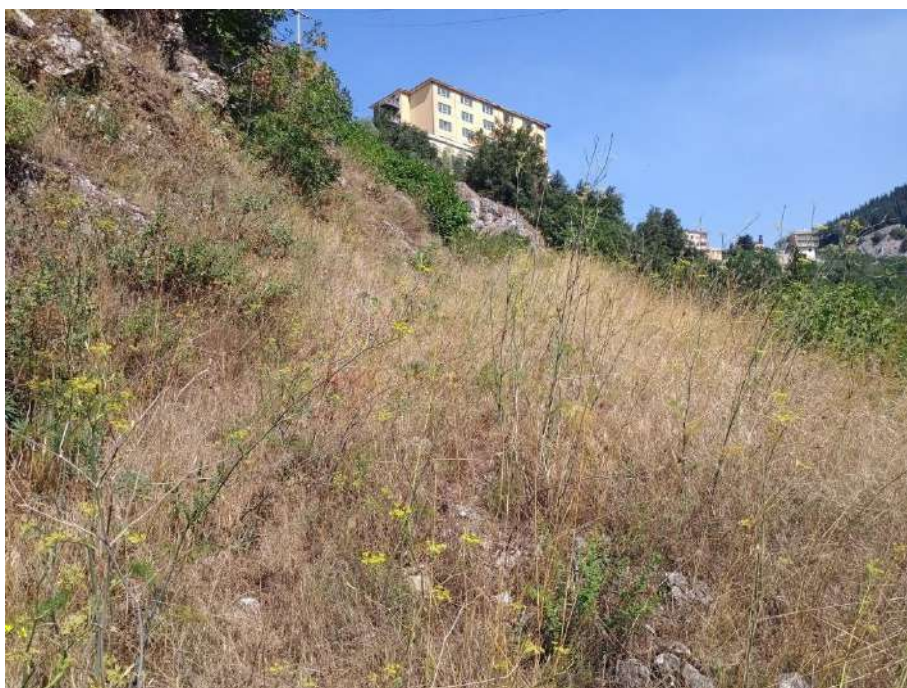


Foto n. 4

Dopo

LONGITUDINE 15,661003

LATITUDINE 40,341670



Comune di Padula

Località Mass. Pinto

Foto n. 5 Prima

LONGITUDINE 15,661118 LATITUDINE (40,340021

V.04.010.090.a - Ripulitura sentiero Ripulitura di sentiero - V.04.010.090.b - Ripulitura sentiero Ripulitura di sentiero

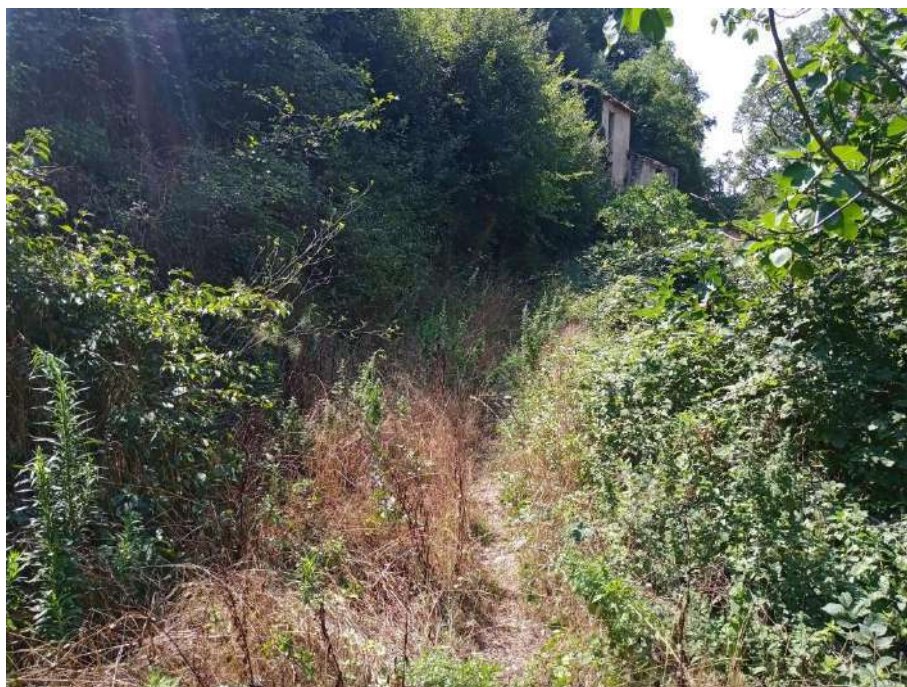


Foto n. 5 Dopo

LONGITUDINE 15,661118 LATITUDINE (40,340021



Comune di Padula
Località Mass. Pinto
Foto n. 6 Prima

LONGITUDINE 15,664505 LATITUDINE 40,338812

V.04.010.025 - Decespugliamento di scarpate stradali e fluviali - U.05.010.068.a - Pulizia di cunette

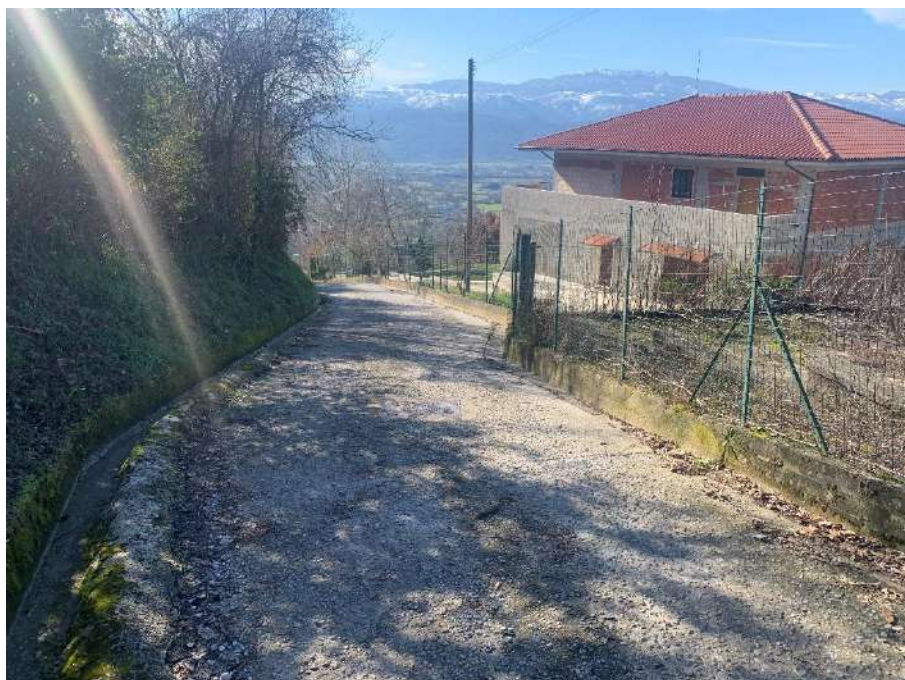


Foto n. 6

Dopo

LONGITUDINE 15,664505

LATITUDINE 40,338812



Comune di Padula
Località Mass. Pinto
Foto n. 7 Prima

LONGITUDINE 15,662371 LATITUDINE 40,337482

V.04.010.025 - Decespugliamento di scarpate stradali e fluviali - U.05.010.068.a - Pulizia di cunette



Foto n. 7 Dopo
LONGITUDINE 15,662371 LATITUDINE 40,337482



Comune di Padula

Località Sepolcro

Foto n. 8 Prima

LONGITUDINE 15,665542 LATITUDINE 40,337609

V.04.010.090.e - Ripulitura sentiero Ripulitura di pista forestale - V.04.010.090.f - Ripulitura sentiero
Ripulitura di pista forestale

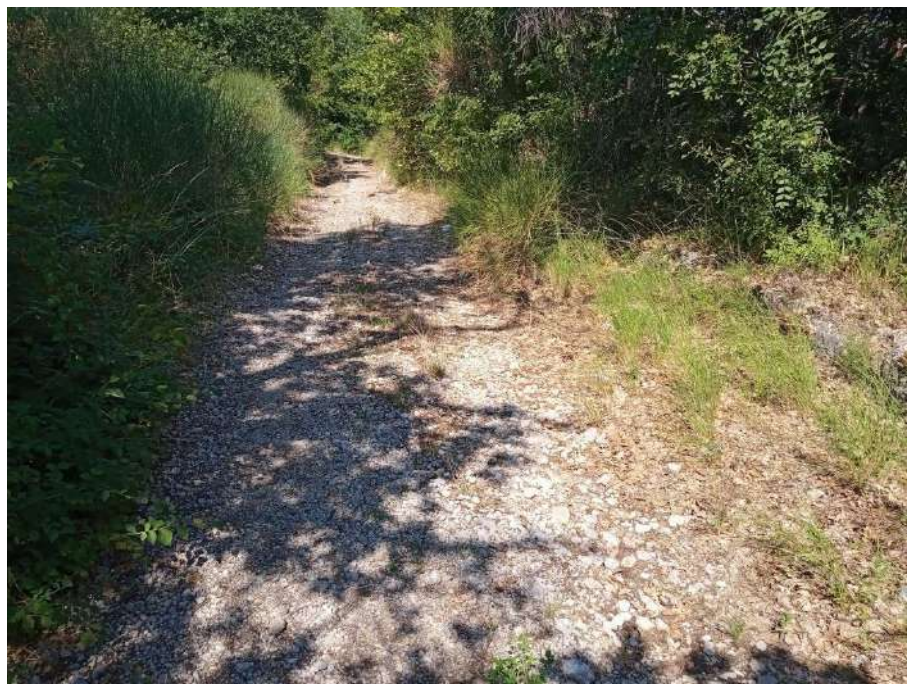


Foto n. 8 Dopo

LONGITUDINE 15,665542 LATITUDINE 40,337609



Comune di Padula
Località Acquelelle – Fele – Campi la Vecchia

Foto n. 9 Prima

LONGITUDINE 15,664045 LATITUDINE 40,334517

V.04.010.025 - Decespugliamento di scarpate stradali e fluviali - U.05.010.068.a - Pulizia di cunette



Foto n. 9 Prima

LONGITUDINE 15,664045 LATITUDINE 40,334517



Comune di Padula

Località G. Vesa

Foto n. 11 Prima

LONGITUDINE 15,651405

LATITUDINE 40,346973

V.04.010.025 - Decespugliamento di scarpate stradali e fluviali - U.05.010.068.a - Pulizia di cunette



Foto n. 11 Dopo

LONGITUDINE 15,651405

LATITUDINE 40,346973



Comune di Padula
Località S.Leonardo
Foto n. 12 prima
LONGITUDINE 15,650107 LATITUDINE 40,348945

V.04.010.100.b - Ripristino funzionalità di valloni



Foto n. 12 Dopo
LONGITUDINE 15,650107 LATITUDINE 40,348945



Comune di Padula
Località S.Leonardo
Foto n. 13 Prima

LONGITUDINE 15,648682 LATITUDINE 40,346611

V.04.010.025 - Decespugliamento di scarpate stradali e fluviali - U.05.010.068.a - Pulizia di cunette



Foto n. 13 Dopo

LONGITUDINE 15,648682 LATITUDINE 40,346611



Comune di Pertosa
Località Acquaviva
Foto n. 2 PRIMA
LONGITUDINE (15,457287 LATITUDINE 40,542012
V.04.010.100.b - Ripristino funzionalità di valloni



Foto n. 2 DOPO
LONGITUDINE (15,457287 LATITUDINE 40,542012



Comune di Pertosa
Località Molinaro Cachizzo
Foto n. 8 PRIMA

LONGITUDINE 15,455889 LATITUDINE 40,556918

V.04.010.025 - Decespugliamento di scarpate stradali e fluviali - U.05.010.068.a - Pulizia di cunette



Foto n. 8 DOPO

LONGITUDINE 15,455889 LATITUDINE 40,556918



Comune di Pertosa
Località Molinaro Cachizzo
Foto n. 9 PRIMA

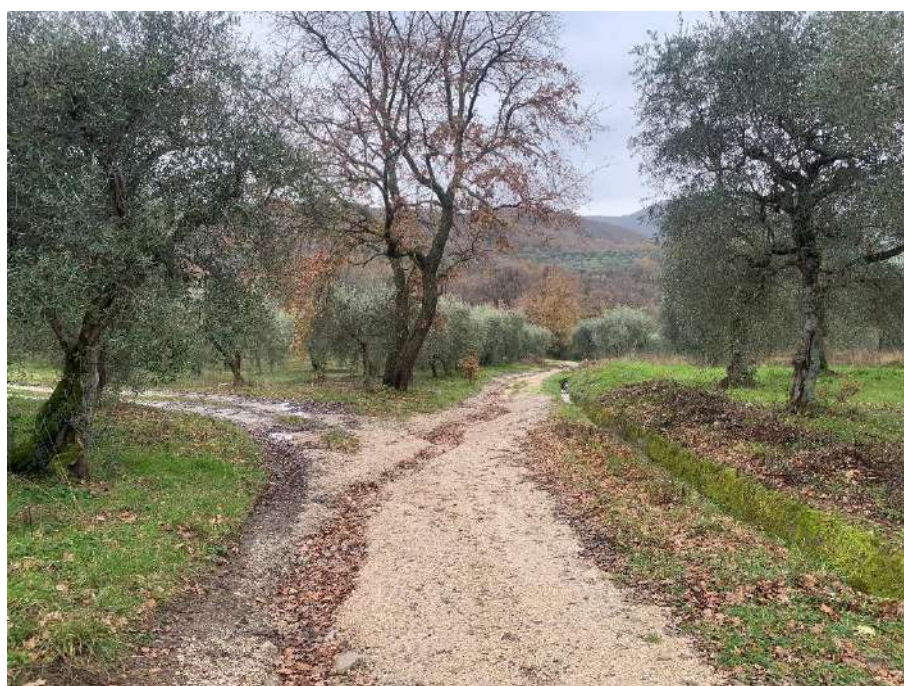
LONGITUDINE 15,464285 LATITUDINE 40,554715

V.04.010.025 - Decespugliamento di scarpate stradali e fluviali - U.05.010.068.a - Pulizia di cunette



Foto n. 9 DOPO

LONGITUDINE 15,464285 LATITUDINE 40,554715



Comune di Pertosa
Località Molinaro Cachizzo
Foto n. 10 PRIMA

LONGITUDINE 15,463878 LATITUDINE 40,555246

V.04.010.025 - Decespugliamento di scarpate stradali e fluviali - U.05.010.068.a - Pulizia di cunette



Foto n. 10 DOPO

LONGITUDINE 15,463878 LATITUDINE 40,555246



Comune di Polla
Località Visciglieta S. Antonio
Foto n. 1 prima

Longitudine 15,536663 Latitudine 40,489432

V.04.010.025 - Decespugliamento di scarpate stradali e fluviali - U.05.010.068.a - Pulizia di cunette



Foto n. 1 dopo

Longitudine 15,536663 Latitudine 40,489432



Comune di Polla
Località Visciglieta S. Antonio
Foto n. 2 prima

Longitudine 15,527216 Latitudine 40,498537

V.04.010.025 - Decespugliamento di scarpate stradali e fluviali - U.05.010.068.a - Pulizia di cunette



Foto n. 2 dopo

Longitudine 15,527216 Latitudine 40,498537



Comune di Polla
Località Visciglieta S. Antonio
Foto n. 3 prima

Longitudine 15,526925 Latitudine 40,498792

V.04.010.025 - Decespugliamento di scarpate stradali e fluviali - U.05.010.068.a - Pulizia di cunette



Foto n. 3 dopo

Longitudine 15,526925 Latitudine 40,498792



Comune di Polla
Località Marzaniello
Foto n. 4 prima

Longitudine 15,522693 Latitudine 40,501438

V.04.010.100.b - Ripristino funzionalità di valloni - V.04.010.025 - Decespugliamento di scarpate stradali e fluviali - U.05.010.068.a - Pulizia di cunette



Foto n. 4 dopo

Longitudine 15,522693 Latitudine 40,501438



Comune di Polla
Località Marzaniello
Foto n. 5 prima

Longitudine 15,525807 Latitudine 40,501338

V.04.010.100.b - Ripristino funzionalità di valloni - V.04.010.025 - Decespugliamento di scarpate stradali e fluviali - U.05.010.068.a - Pulizia di cunette



Foto n. 5 dopo

Longitudine 15,525807 Latitudine 40,501338



Comune di Polla
Località S. Angelo
Foto n. 6 prima

Longitudine 15,536343 Latitudine 40,505279

V.04.010.025 - Decespugliamento di scarpate stradali e fluviali - U.05.010.068.a - Pulizia di cunette



Foto n. 6 dopo

Longitudine 15,536343 Latitudine 40,505279



Comune di Polla
Località Intranita
Foto n. 7 prima

Longitudine 15,532434 Latitudine 40,511220

V.04.010.090.e - Ripulitura sentiero Ripulitura di pista forestale - V.04.010.090.f - Ripulitura sentiero
Ripulitura di pista forestale



Foto n. 7 dopo

Longitudine 15,532434 Latitudine 40,511220



Comune di Polla
Località Intranita
Foto n. 8 prima

Longitudine 15,531281 Latitudine 40,511864

V.04.010.090.e - Ripulitura sentiero Ripulitura di pista forestale - V.04.010.090.f - Ripulitura sentiero
Ripulitura di pista forestale



Foto n. 8 dopo

Longitudine 15,531281 Latitudine 40,511864



Comune di Polla
Località S. Angelo
Foto n. 9 PRIMA

Longitudine 15,545096 Latitudine 40,506286

V.04.010.025 - Decespugliamento di scarpate stradali e fluviali - U.05.010.068.a - Pulizia di cunette



Foto n. 9 PRIMA

Longitudine 15,545096 Latitudine 40,506286



Comune di Polla
Località Intranita
Foto n. 10 prima

Longitudine 15,528856 Latitudine 40,512865

V.04.010.025 - Decespugliamento di scarpate stradali e fluviali - U.05.010.068.a - Pulizia di cunette



Foto n. 10 dopo

Longitudine 15,528856 Latitudine 40,512865



Comune di Polla
Località Intranita
Foto n. II prima

Longitudine 15,525313 Latitudine 40,516930

V.04.010.100.b - Ripristino funzionalità di valloni



Foto n. II dopo

Longitudine 15,525313 Latitudine 40,516930



Comune di Polla
Località Fabbricata
Foto n. 12 prima

Longitudine 15,517897 Latitudine 40,518198

V.04.010.025 - Decespugliamento di scarpate stradali e fluviali - U.05.010.068.a - Pulizia di cunette



Foto n. 12 dopo

Longitudine 15,517897 Latitudine 40,518198



Comune di Polla
Località Palazza Cuzzarreta
Foto n. 13 prima

Longitudine 15,521885 Latitudine 40,508189

V.04.010.025 - Decespugliamento di scarpate stradali e fluviali



Foto n. 13 dopo

Longitudine 15,521885 Latitudine 40,508189



Comune di Polla
Località F.na delle Canne
Foto n. 14 prima

Longitudine 15,520277 Latitudine 40,506241

V.04.010.090.e - Ripulitura sentiero Ripulitura di pista forestale - V.04.010.090.f - Ripulitura sentiero
Ripulitura di pista forestale



Foto n. 14 dopo

Longitudine 15,520277 Latitudine 40,506241



Comune di Polla
Località Pendino
Foto n. 15 prima

Longitudine 15,500178 Latitudine 40,526107

V.04.010.090.e - Ripulitura sentiero Ripulitura di pista forestale - V.04.010.090.f - Ripulitura sentiero
Ripulitura di pista forestale



Foto n. 15 dopo

Longitudine 15,500178 Latitudine 40,526107



Comune di Polla
Località San Giacomo
Foto n. 16 prima

Longitudine 15,494249 Latitudine 40,528101

V.04.010.025 - Decespugliamento di scarpate stradali e fluviali - U.05.010.068.a - Pulizia di cunette



Foto n. 16 dopo

Longitudine 15,494249 Latitudine 40,528101



Comune di Polla
Località Sarconi
Foto n. 17 prima

Longitudine 15,516021 Latitudine 40,525866

V.04.010.100.b - Ripristino funzionalità di valloni



Foto n. 17 dopo

Longitudine 15,516021 Latitudine 40,525866



Comune di Polla

Località Sarconi

Foto n. 18 prima

Longitudine 15,517184 Latitudine 40,523395

V.04.010.030.a - Decespugliamento di area boscata - V.04.010.035.b - Diradamento di bosco



Foto n. 18 dopo

Longitudine 15,517184 Latitudine 40,523395



Comune di Polla
Località Sarconi
Foto n. 19 prima
Longitudine 15,517062 Latitudine 40,523743



Foto n. 19 dopo
Longitudine 15,517062 Latitudine 40,523743



Comune di Polla
Località Sarconi
Foto n. 20 prima
Longitudine 15,513159 Latitudine 40,524394

V.04.010.025 - Decespugliamento di scarpate stradali e fluviali



Foto n. 20 dopo
Longitudine 15,513159 Latitudine 40,524394



Comune di Polla

Località Petrosa
Foto n. 21 prima
Longitudine : 15,482850 Latitudine 40,501835

V.04.010.025 - Decespugliamento di scarpate stradali e fluviali



Foto n. 21 dopo
Longitudine : 15,482850 Latitudine 40,501835



Comune di Sant' Arsenio
Località Brigante TittarielloFoto
n. 1PRIMA (da progetto)
LONGITUDINE 15,479076 LATITUDINE 40,467713



Foto n. 1 DOPO
LONGITUDINE 15,479076 LATITUDINE 40,467713

V.04.010.090.a - Ripulitura sentiero Ripulitura di sentiero - V.04.010.090.b - Ripulitura sentiero Ripulitura di sentiero



Comune di Sant' Arsenio
Località Pozzo Carpini
Foto n. 2 PRIMA (da progetto)
LONGITUDINE 15,486326 LATITUDINE 40,480641



V.04.010.030.a - Decespugliamento di area boscata

Foto n. 2 DOPO
LONGITUDINE 15,485529 LATITUDINE 40,480816



Comune di Sant'Arzenio
Località Pozzo Carpini
Foto n. 3 PRIMA (da progetto)
LONGITUDINE 15,486326 LATITUDINE 40,480641



Foto n. 3 DOPO
LONGITUDINE 15,486326 LATITUDINE 40,480641

V.04.010.025 - Decespugliamento di scarpate stradali e fluviali - U.05.010.068.a - Pulizia di cunette



Comune di Sant'Arzenio
Località San Vito
Foto n. 4 PRIMA (da progetto)
LONGITUDINE 15,485764 LATITUDINE 40,478993



V.04.010.090.a - Ripulitura sentiero Ripulitura di sentiero - V.04.010.090.b - Ripulitura sentiero Ripulitura di sentiero

Foto n. 4 DOPO
LONGITUDINE 15,485764 LATITUDINE 40,478993



Comune di Sant'Arsenio
Località Pozzo Carpini
Foto n. 5 PRIMA (da progetto)
LONGITUDINE 15,485003 LATITUDINE 40,480326



Foto n. 5 DOPPO
LONGITUDINE 15,485003 LATITUDINE 40,480326

V.04.010.030.a - Decespugliamento di area boscata - V.04.010.050.b - Sfollo selettivo in giovane fustaia artificiale



Comune di San Rufo Località
Cannetiello III Foto n. 1 PRIMA
(da progetto)

LONGITUDINE 15,469219

LATITUDINE 40,434859



V.04.010.090.e - Ripulitura sentiero Ripulitura di pista forestale - V.04.010.090.f - Ripulitura sentiero Ripulitura di pista forestale

Foto n. 1 DOPO

LONGITUDINE 15,469219

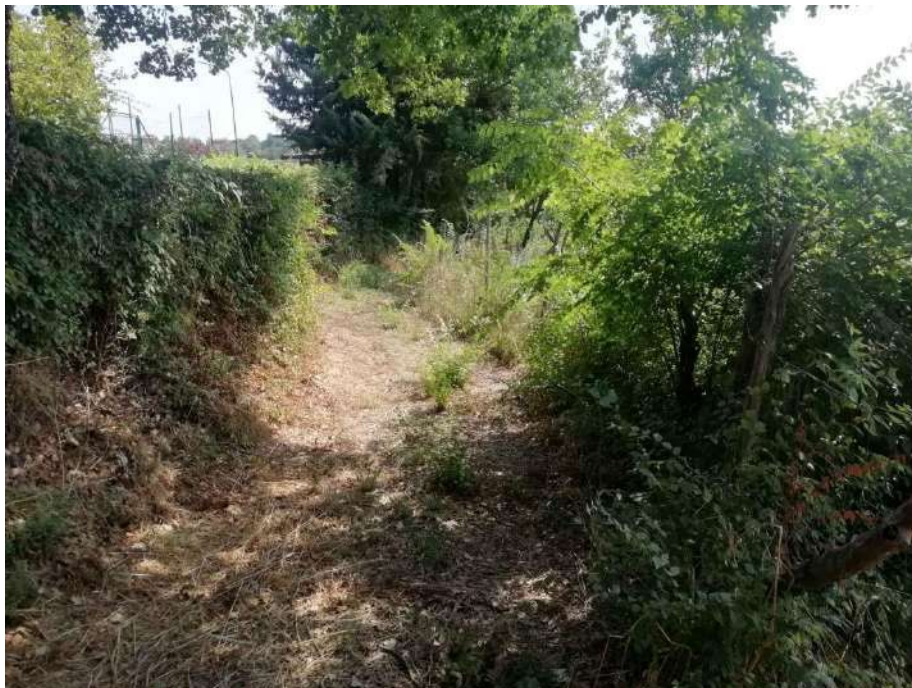
LATITUDINE 40,434859



Comune di San Rufo Località
Cannetiello III Foto n. 2 PRIMA
(da progetto)

LONGITUDINE 15,469219

LATITUDINE 40,434859



V.04.010.090.e - Ripulitura sentiero Ripulitura di pista forestale - V.04.010.090.f - Ripulitura sentiero Ripulitura di pista forestale

Foto n. 2

DPO

LONGITUDINE 15,471029

LATITUDINE 40,436951



Comune di San Rufo
Località Madonna della Tempa
Foto n. 3 PRIMA (da progetto)
LONGITUDINE 15,470453 LATITUDINE 40,440165



V.04.010.025 - Decespugliamento di scarpate stradali e fluviali
3 - U.05.010.068.a - Pulizia di cunette

Foto n. 3 DOPO
LONGITUDINE 15,470453 LATITUDINE 40,440165



Comune di San Rufo
Località Piede la Valle
Foto n. 4 PRIMA
(da progetto)

LONGITUDINE 15,460031 LATITUDINE 40,434582



Foto n. 4 DOPO
LONGITUDINE 15,460031 LATITUDINE 40,434582

V.04.010.090.a - Ripulitura sentiero Ripulitura di sentiero
V.04.010.090.b - Ripulitura sentiero Ripulitura di sentiero



Comune di San Rufo
Località Vallone Finocchiara
Foto n. 5 PRIMA (da
 progetto)

LONGITUDINE 15,458657 LATITUDINE 40,431393



Foto n. 5

DOPO

LONGITUDINE 15,458657

LATITUDINE 40,431393

V.04.010.100.b - Ripristino funzionalità di valloni



Comune di San Rufo
Località Scalette
Foto n. 6 PRIMA
(da progetto)

LONGITUDINE 15,455276 LATITUDINE 40,426920



Foto n. 6 DOPO

LONGITUDINE 15,455276 LATITUDINE 40,426920

V.04.010.025 - Decespugliamento di scarpate stradali e fluviali



Comune di San Rufo
Località Policeta Abbottaturo
Foto n. 7 PRIMA (da
 progetto)

LONGITUDINE 15,458999 LATITUDINE 40,419470



V.04.010.025 - Decespugliamento di scarpate stradali e fluviali - U.05.010.068.a - Pulizia di cunette

Foto n. 7

DOPO

LONGITUDINE 15,458999

LATITUDINE 40,419470



Comune di San Rufo

Località Palizzo

Foto n. 8 PRIMA

(da progetto)

LONGITUDINE 15,461300

LATITUDINE 40,421628



V.04.010.025 - Decespugliamento di scarpate stradali e fluviali - U.05.010.068.a - Pulizia di cunette

Foto n. 8

DOPO

LONGITUDINE 15,461300

LATITUDINE 40,421628



Comune di San Rufo
Località Calaprece Arenazzo Moiano
Foto n. 9 PRIMA (da
 progetto)

LONGITUDINE 15,474484

LATITUDINE 40,422356



Foto n. 9
LONGITUDINE 15,474484

DOPO
LATITUDINE 40,422356

V.04.010.090.e - Ripulitura sentiero Ripulitura di pista forestale
V.04.010.090.f - Ripulitura sentiero Ripulitura di pista forestale



Comune di San Rufo
Località Censuale Palizzo Moiano
Foto n. 10 PRIMA (da
progetto)

LONGITUDINE 15,471235 LATITUDINE 40,423087



Foto n. 10 DOPO
LONGITUDINE 15,471235 LATITUDINE 40,423087

V.04.010.025 - Decespugliamento di scarpate stradali e fluviali - U.05.010.068.a - Pulizia di cunette



Comune di San Rufo
Località Mara Fuossi Palizzo
Foto n. 11 PRIMA (da
 progetto)

LONGITUDINE 15,470667

LATITUDINE 40,422468



V.04.010.025 - Decespugliamento di scarpate stradali e fluviali

Foto n. 11

DOPO

LONGITUDINE 15,470667

LATITUDINE 40,422468



Comune di San Rufo
Località Calaprece Arenazzo Moiano
Foto n. 12 PRIMA (da
progetto)

LONGITUDINE 15,473959

LATITUDINE 40,432867



Foto n. 12
LONGITUDINE 15,473959

DOPO
LATITUDINE 40,432867

.04.010.025 - Decespugliamento di scarpate stradali e fluviali - U.05.010.068.a - Pulizia di cunette



Comune di San Rufo
Località Petrosa Vignola
Foto n. 13 PRIMA
(da progetto)

LONGITUDINE 15,488415 LATITUDINE 40,425651



Foto n. 13 DOPO

LONGITUDINE 15,488415 LATITUDINE 40,425651

.04.010.025 - Decespugliamento di scarpate stradali e fluviali - U.05.010.068.a - Pulizia di cunette



Comune di San Rufo
Località Petrosa Foresta
Foto n. 14 PRIMA
(da progetto)

LONGITUDINE 15,487279 LATITUDINE 40,431439



V.04.010.090.e - Ripulitura sentiero Ripulitura di pista forestale
V.04.010.090.f - Ripulitura sentiero Ripulitura di pista forestale

Foto n. 14 DOPO
LONGITUDINE 15,487279 LATITUDINE 40,431439



Comune di Sala Consilina
Località S. Lucia
Foto n. 3 Prima
Longitudine 15,573290 Latitudine 40,415898
V.04.010.100.b - Ripristino funzionalità di valloni



Foto n. 3 Dopo
Longitudine 15,573290 Latitudine 40,415898



Comune di Sala Consilina
Località S. Lucia
Foto n. 4 PRIMA
Longitudine 15,573439 Latitudine 40,415932
V.04.010.100.b - Ripristino funzionalità di valloni



Foto n. 4 DOPO
Longitudine 15,573439 Latitudine 40,415932



Comune di Sala Consilina
Località Costantinopoli - S.Raffaele
Foto n. 13 Prima

Longitudine 15,605381 Latitudine 40,394205

- V.04.010.025 - Decespugliamento di scarpate stradali e fluviali - U.05.010.068.a - Pulizia di cunette



Foto n. 13 DOPO

Longitudine 15,605381 Latitudine 40,394205



Comune di San Pietro
Località Verlame Difesa

Foto n. 1 prima

LONGITUDINE 15,474885

LATITUDINE 40,442688

V.04.010.025 - Decespugliamento di scarpate stradali e fluviali



Foto n. 1

dopo

LONGITUDINE 15,474885

LATITUDINE 40,442688



Comune di San Pietro

Località Mulini

Foto n. 2 prima

LONGITUDINE 15,479234

LATITUDINE 40,447295

V.04.010.090.b - Ripulitura sentiero Ripulitura di sentiero - V.04.010.090.a - Ripulitura sentiero Ripulitura di sentiero



Foto n. 2 dopo

LONGITUDINE 15,479234

LATITUDINE 40,447295



Comune di San Pietro

Località Mulini

Foto n. 3 prima

LONGITUDINE 15,477075

LATITUDINE 40,445690

V.04.010.090.b - Ripulitura sentiero Ripulitura di sentiero - V.04.010.090.a - Ripulitura sentiero Ripulitura di sentiero



Foto n. 3

dopo

LONGITUDINE 15,477075

LATITUDINE 40,445690



Comune di San Pietro
Località Timpone dei Monaci
Foto n. 4 prima
LONGITUDINE 15,491224 LATITUDINE 40,440188
V.04.010.025 - Decespugliamento di scarpate stradali e fluviali



Foto n. 4 dopo
LONGITUDINE 15,491224 LATITUDINE 40,440188



Comune di San Pietro
Località Pastena Difesa
Foto n. 5 prima
LONGITUDINE 15,488430 LATITUDINE 40,443773
V.04.010.025 - Decespugliamento di scarpate stradali e fluviali



Foto n. 5 dopo
LONGITUDINE 15,488430 LATITUDINE 40,443773



Comune di San Pietro
Località Pastena Fossa Magliana Discarica
Foto n. 6 prima
LONGITUDINE 15,500618 LATITUDINE 40,446714
V.04.010.025 - Decespugliamento di scarpate stradali e fluviali



Foto n. 6 dopo
LONGITUDINE 15,500618 LATITUDINE 40,446714



Comune di San Pietro
Località Pastena Fossa Magliana Discarica

Foto n. 7 prima

LONGITUDINE 15,497313

LATITUDINE 40,447990

V.04.010.090.e - Ripulitura sentiero Ripulitura di pista forestale - V.04.010.090.f - Ripulitura sentiero
Ripulitura di pista forestale



Foto n. 7 dopo

LONGITUDINE 15,497313

LATITUDINE 40,447990



Comune di San Pietro
Località Difesa Tempone dei Monaci

Foto n. 8 prima

LONGITUDINE 15,493325

LATITUDINE 40,448250

V.04.010.090.e - Ripulitura sentiero Ripulitura di pista forestale - V.04.010.090.f - Ripulitura sentiero
Ripulitura di pista forestale



Foto n. 8

dopo

LONGITUDINE 15,493325

LATITUDINE 40,448250



Comune di San Pietro
Località Pastena Difesa
Foto n. 9 prima
LONGITUDINE 15,491930 LATITUDINE 40,449853



Foto n. 9 dopo
LONGITUDINE 15,491930 LATITUDINE 40,449853

V.04.010.025 - Decespugliamento di scarpate stradali e fluviali - U.05.010.068.a - Pulizia di cunette



Comune di San Pietro
Località Setone Difesa
Foto n. 10 prima
LONGITUDINE 15,483349 LATITUDINE 40,451774
V.04.010.100.b - Ripristino funzionalità di valloni



Foto n. 10 dopo
LONGITUDINE 15,483349 LATITUDINE 40,451774



Comune di San Pietro

Località Mulini

Foto n. II prima

LONGITUDINE 15,483634

LATITUDINE 40,450492

V.04.010.090.a - Ripulitura sentiero Ripulitura di sentiero - V.04.010.090.b - Ripulitura sentiero Ripulitura di sentiero



Foto n. II

dopo

LONGITUDINE 15,483634

LATITUDINE 40,450492



Comune di San Pietro

Località Difesa

Foto n. 12 PRIMA

LONGITUDINE 15,483232

LATITUDINE 40,449408

V.04.050.045.a - Realizzazione di palizzata di legname



Foto n. 12 DOPO

LONGITUDINE 15,483232

LATITUDINE 40,449408



Comune di San Pietro

Località Difesa

Foto n. 13 PRIMA

LONGITUDINE 15,482749

LATITUDINE 40,449986

V.04.010.035.b - Diradamento di bosco



Foto n. 13 DOPO

LONGITUDINE 15,482749

LATITUDINE 40,449986



Comune di San Pietro

Località Difesa

Foto n. 14 prima

LONGITUDINE 15,483838

LATITUDINE 40,451741

V.04.010.090.e - Ripulitura sentiero Ripulitura di pista forestale- V.04.010.090.f - Ripulitura sentiero
Ripulitura di pista forestale



Foto n. 14

dopo

LONGITUDINE 15,483838

LATITUDINE 40,451741



Comune di Sanza
Località F.na-Vecchia
Foto n. 1 Prima (da progetto)
LONGITUDINE 15,556435 LATITUDINE 40,241136



Foto n. 1 Dopo
LONGITUDINE 15,556435 LATITUDINE 40,241136
V.04.010.090.a - Ripulitura sentiero Ripulitura di sentiero - V.04.010.090.b - Ripulitura sentiero
Ripulitura di sentiero



Comune di Sanza
Località F.na-Vecchia
Foto n. 2 Prima (da progetto)
LONGITUDINE 15,555812 LATITUDINE 40,241806



V.04.010.090.a - Ripulitura sentiero Ripulitura di sentiero - V.04.010.090.b - Ripulitura sentiero Ripulitura di sentiero

Foto n. 2 Dopo
LONGITUDINE 15,555812 LATITUDINE 40,241806

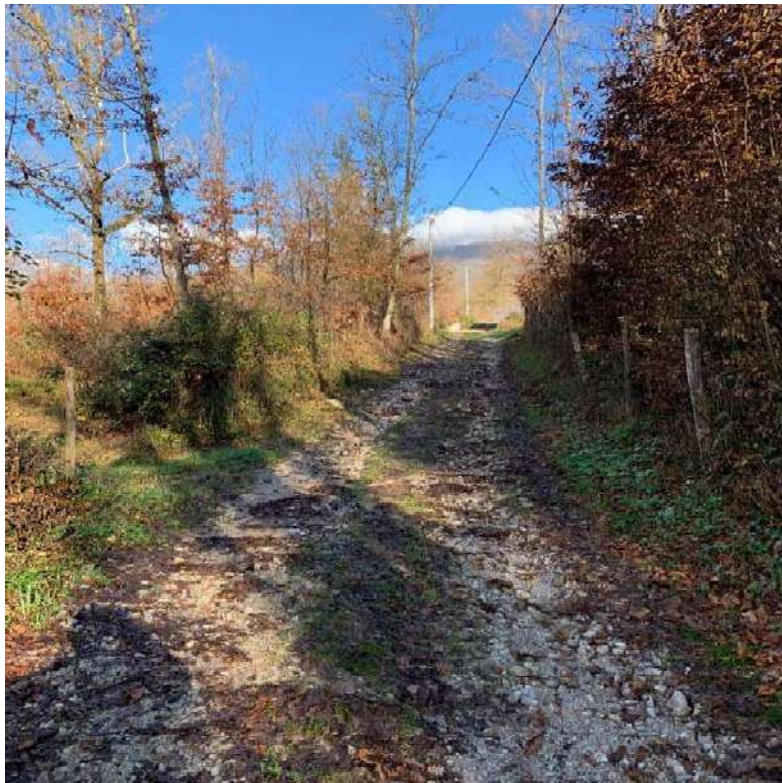


Comune di Sanza Località
Ago-S. Antonio Foto n. 3
Prima (da progetto)
LONGITUDINE 15,549960 LATITUDINE 40,226545



Foto n. 3 Dopo
LONGITUDINE 15,549960 LATITUDINE 40,226545

V.04.010.025 - Decespugliamento di scarpate stradali e fluviali



Comune di Sanza Località
Ago-S. Antonio Foto n 4
Prima (da progetto)
F LONGITUDINE 15,551739 LATITUDINE 40,227233



V.04.010.025 - Decespugliamento di scarpate stradali e fluviali

Foto n 4 Dopo
F LONGITUDINE 15,551739 LATITUDINE 40,227233



Comune di Sanza Località
Agno-S. Antonio Foto n. 5
Prima (da progetto)
LONGITUDINE 15,553604 LATITUDINE 40,224005



V.04.010.025 - Decespugliamento di scarpate stradali e fluviali
Foto n. 5 Dopo
LONGITUDINE 15,553604 LATITUDINE 40,224005



Comune di Sassano
Località Molinelle-Mulino del Conte
Foto n. 1 Prima
LONGITUDINE 15,584619 LATITUDINE 40,359927

V.04.010.090.e - Ripulitura sentiero Ripulitura di pista forestale - V.04.010.090.f - Ripulitura sentiero Ripulitura di pista forestale



Foto n. 1 Dopo
LONGITUDINE 15,584619 LATITUDINE 40,359927



Comune di Sassano

Località SP213

Foto n. 2 Prima

LONGITUDINE 15,585217 LATITUDINE 40,332269

V.04.010.025 - Decespugliamento di scarpate stradali e fluviali - U.05.010.068.a - Pulizia di cunette



Foto n. 2 Dopo

LONGITUDINE 15,585217 LATITUDINE 40,332269



Comune di Sassano
Località Serra Rotonda
Foto n. 3 Prima

LONGITUDINE 15,592968 LATITUDINE 40,313871

V.04.010.025 - Decespugliamento di scarpate stradali e fluviali - U.05.010.068.a - Pulizia di cunette



Foto n. 3 Dopo

LONGITUDINE 15,592968 LATITUDINE 40,313871



Comune di Sassano
Località Totariello-Cerreto-Carpino
Foto n. 4 Prima

LONGITUDINE 15,588679 LATITUDINE 40,301980

V.04.010.025 - Decespugliamento di scarpate stradali e fluviali - U.05.010.068.a - Pulizia di cunette



Foto n. 4 Dopo

LONGITUDINE 15,588679 LATITUDINE 40,301980



Comune di Sassano
Località Totariello-Cerreto-Carpino
Foto n. 5 Prima
LONGITUDINE 15,587089 LATITUDINE 40,298237
V.04.010.025 - Decespugliamento di scarpate stradali e fluviali



Foto n. 5 Dopo
LONGITUDINE 15,587089 LATITUDINE 40,298237



Comune di Sassano
Località Totariello-Cerreto-Carpino
Foto n. 6 Prima
LONGITUDINE 15,585151 LATITUDINE 40,303030
V.04.010.025 - Decespugliamento di scarpate stradali e fluviali



Foto n. 6 Dopo
LONGITUDINE 15,585151 LATITUDINE 40,303030



Comune di Sassano
Località Totariello-Cerreto-Carpino
Foto n. 7 Prima

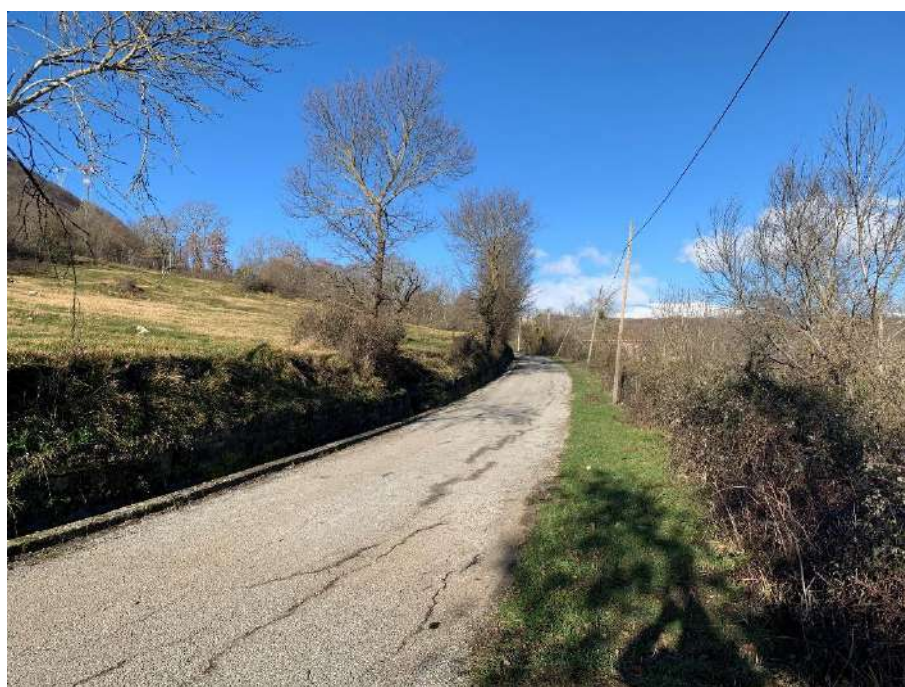
LONGITUDINE 15,589775 LATITUDINE 40,304191

V.04.010.025 - Decespugliamento di scarpate stradali e fluviali - U.05.010.068.a - Pulizia di cunette



Foto n. 7 Prima

LONGITUDINE 15,589775 LATITUDINE 40,304191



Comune di Teggiano

Località Campanella

Foto n. 2 Prima

LONGITUDINE 15,489249

LATITUDINE 40,406190

V.04.010.025 - Decespugliamento di scarpate stradali e fluviali - U.05.010.068.a - Pulizia di cunette



Foto n. 2 DOPO

LONGITUDINE 15,489249

LATITUDINE 40,406190



Comune di Teggiano

Località Campanella

Foto n. 3 PRIMA

LONGITUDINE 15,489638

LATITUDINE 40,408343

V.04.010.025 - Decespugliamento di scarpate stradali e fluviali - U.05.010.068.a - Pulizia di cunette

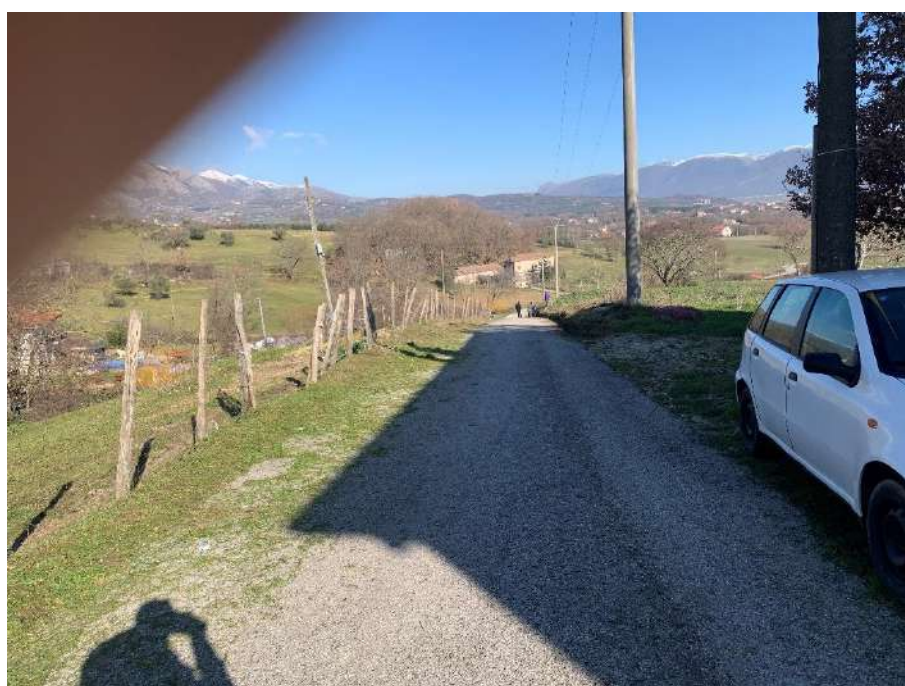


Località Campanella

Foto n. 3 DOPO

LONGITUDINE 15,489638

LATITUDINE 40,408343



Comune di Teggiano
Località San Nicola Saponificio

Foto n. 7 PRIMA

LONGITUDINE 15,543084

LATITUDINE 40,376688

V.04.D10.090.a - Ripulitura sentiero Ripulitura di sentiero - V.04.D10.090.b - Ripulitura sentiero Ripulitura di sentiero



Foto n. 7 DOPO

LONGITUDINE 15,543084

LATITUDINE 40,376688



Comune di Teggiano

Località Saponificio

Foto n. 8 PRIMA

LONGITUDINE 15,541505

LATITUDINE 40,376539

V.04.010.030.a - Decespugliamento di area boscata - V.04.010.050.b - Sfollo selettivo in giovane fustaia artificiale - V.04.010.035.b - Diradamento di bosco



Foto n. 8 DOPO

LONGITUDINE 15,541505

LATITUDINE 40,376539



Comune di Teggiano
Località Mezzo Chiaio San Biagio

Foto n. 10 PRIMA

LONGITUDINE 15,537486 LATITUDINE 40,380520

V.04.D10.090.a - Ripulitura sentiero Ripulitura di sentiero - V.04.D10.090.b - Ripulitura sentiero Ripulitura di sentiero



Foto n. 10 DOPO

LONGITUDINE 15,537486 LATITUDINE 40,380520



Comune di Teggiano
Località San Silvestro Mezzo Chiaio San Biagio

Foto n. 11 PRIMA

LONGITUDINE 15,537780

LATITUDINE 40,379766

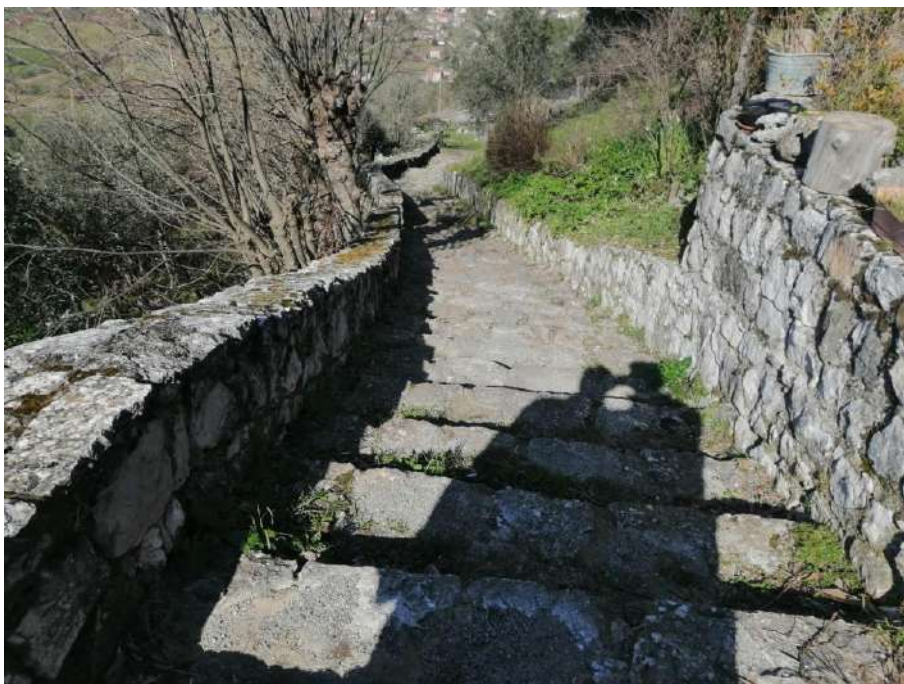
V.04.010.090.a - Ripulitura sentiero Ripulitura di sentiero- V.04.010.090.b - Ripulitura sentiero Ripulitura di sentiero



Foto n. 11 DOPO

LONGITUDINE 15,537780

LATITUDINE 40,379766



Comune di Teggiano
Località San Silvestro Mezzo Chiaio San Biagio

Foto n. 12 PRIMA

LONGITUDINE 15,537187

LATITUDINE 40,380855

V.04.010.090.a - Ripulitura sentiero Ripulitura di sentiero - V.04.010.090.b - Ripulitura sentiero Ripulitura di sentiero



Foto n. 12 DOPO

LONGITUDINE 15,537187

LATITUDINE 40,380855



Comune di Teggiano

Località Petrone

Foto n. 13 PRIMA

LONGITUDINE 15,542743

LATITUDINE 40,384883

V.04.010.025 - Decespugliamento di scarpate stradali e fluviali



Foto n. 13 DOPO

LONGITUDINE 15,542743

LATITUDINE 40,384883

